



**CRADLE TO CRADLE  
NGO**

# JAHRESBERICHT 2025

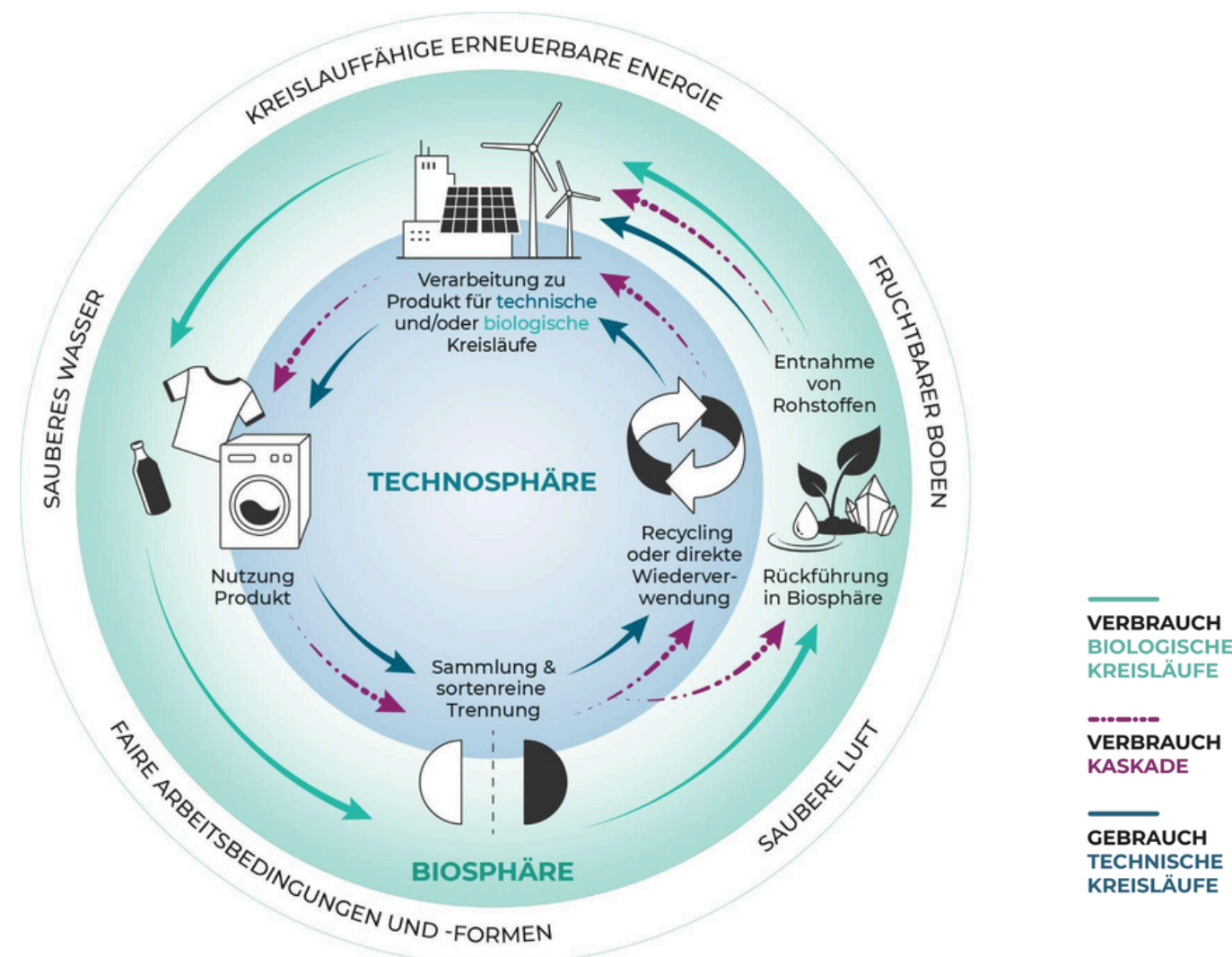




# WER SIND WIR?

## DARUM CRADLE TO CRADLE:

Cradle to Cradle bringt Klima- und Ressourcenschutz zusammen und setzt **innovative Lösungen für ökologische, ökonomische und soziale Probleme** um. Denn zusammenhängende Probleme können nur im Zusammenhang gelöst werden. C2C stellt allem Handeln ein positives Menschenbild voran: Wir können Nützlige sein, die nicht weniger schlecht handeln, sondern richtig gut. C2C-Unternehmen setzen das im Design von Produkten und in der Produktion ganz konkret um: mit kreislauffähigen, für ihre geplante Nutzung geeigneten und gesunden Materialien, erneuerbarer Energie, geschlossenen Wasserkreisläufen und fairen Arbeitsbedingungen.



## UNSERE VISION:

Im menschlichen Denken und Handeln von morgen ist **Cradle to Cradle selbstverständlich**. Nach dem Vorbild der Natur ist jeglicher Abfall Nährstoff für etwas Neues. Wir setzen nur noch Materialien ein, die **kreislauffähig** und für ihr Nutzungsszenario geeignet sind: **gesund für uns und die Umwelt**. Wir gewinnen Energie ausschließlich aus erneuerbaren Quellen, nutzen Wasser in Kreisläufen, bauen gesunde Böden auf und haben faire Arbeitsbedingungen. **Statt weniger vom Falschen zu tun, tun wir nur noch das Richtige**. Wir sind nicht mehr neutral, sondern hinterlassen **große positive Fußabdrücke**: ökologisch, ökonomisch und sozial. Jetzt sind wir Menschen Nützlige.

## UNSERE MISSION:

C2C NGO stellt die Weichen für Veränderung nach Cradle to Cradle: Wir bringen Ideen voran, mit denen wir Menschen zu Nützlingen werden. Wir **befähigen** Organisationen und Personen zum Umdenken, Umgestalten und Umlenken – durch Bildungsarbeit, Vernetzungsformate und unsere wegweisenden C2C-Laborprojekte. Wir fordern und fördern eine intakte Welt und treiben die dafür notwendige Transformation voran. Aus unserem Community Hub und Reallabor heraus, dem C2C LAB in Berlin, arbeiten wir mit **Unternehmen, Politik, Bildungseinrichtungen, Kommunen, Wissenschaft, Verbänden und NGOs** zusammen. Besonders wichtig ist uns, diejenigen zu erreichen, die Veränderungen aktiv beschleunigen können. Mit unseren Ehrenamtlichen tragen wir unsere Botschaft in die Gesellschaft und mischen uns in öffentliche Debatten ein.

# TÄTIGKEITSBEREICHE

## BILDUNG:

Wir **bringen Cradle to Cradle in die Breite** der Gesellschaft. Wir erklären in Workshops, Vorträgen oder Führungen, was hinter C2C steckt, warum wir das Konzept brauchen, wie wir es umsetzen können und wo dies heute schon geschieht.



## VERNETZUNG:

Wir **vernetzen** Akteur\*innen aus Politik, Wirtschaft, Wissenschaft, Gesellschaft und Kultur. Wir sind davon überzeugt, dass wir die Probleme der Welt nur durch **Kooperation** und **Wissensaustausch** lösen können.



## UMSETZUNG:

Wir unterstützen Menschen und Organisationen dabei, **Cradle to Cradle in die Praxis umzusetzen**. Wir **befähigen** durch entsprechende Impulse, helfen Hindernisse zu überwinden und zeigen Wege zur Skalierung auf. Unsere Laborprojekte zeigen, wie Cradle to Cradle bereits heute umgesetzt werden kann.





# DAS TUN WIR IN 10 ARBEITSFELDERN

## BEFÄHIGEN:

In kooperativen Projekten und Workshops befähigen wir Menschen und Organisationen dazu, ins Handeln zu kommen und Cradle to Cradle konkret umsetzen zu können. Wir setzen dabei nicht nur Impulse, sondern tragen aktiv dazu bei, dass C2C-Vorhaben Realität werden.

## ENGAGEMENT:

Unsere rund [1.000 ehrenamtlich Aktiven](#) im deutschsprachigen Raum tragen Cradle to Cradle in ihre Region. Auf [Akademie und Aktiventag](#) ermöglichen wir den Austausch innerhalb des Ehrenamts, in der Plenum Jahreskonferenz geben wir den Sprecher\*innen unserer ehrenamtlichen Initiativen Wissen und Tools für ihr Engagement an die Hand und mit Aktionen wie Cradle2Classroom schlagen wir eine Brücke zwischen der haupt- und ehrenamtlichen Arbeit in Bildungseinrichtungen.

## KOMMUNEN:

Zukunftsfähige Kommunen brauchen eine kommunale Politik, die auf positiven Mehrwert abzielt: ökonomisch, ökologisch und sozial. Gemeinsam mit kommunalen Akteuren und Organisationen treiben wir in unserem [Netzwerk C2C Regionen](#) diese Transformation aktiv und unmittelbar voran.



## LABORPROJEKTE:

Mit handlungsorientierten Projekten wie [Labor Plattenbau](#) (C2C Bestandssanierung) oder [Labor Tempelhof](#) (C2C Großkonzerte) zeigen wir gemeinsam mit Partnern an einem konkreten Beispiel auf, wie Cradle to Cradle bereits heute im großen Maßstab umgesetzt werden kann, wo eine Skalierung noch schwierig ist und was sich ändern muss, um diese Hürden abzubauen.

## NETZWERKE:

Wir bringen Wirtschaftsakteure in unserem Netzwerk der [Impact Partner](#) zusammen, beschleunigen den kommunalen Wandel durch unser [Netzwerk C2C Regionen](#) und arbeiten in unserem [Bildungsnetzwerk](#) mit Akteuren der formellen und informellen Bildungslandschaft zusammen. Unsere Netzwerke ermöglichen als Plattformen für Ideenaustausch und Best Practices das relevante Akteure voneinander lernen und profitieren können.



# DAS TUN WIR IN 10 ARBEITSFELDERN

## ÖFFENTLICHKEITSARBEIT:

Durch [Gastbeiträge](#) in Zeitungen, auf Online-Plattformen und in Büchern, Medienauftritte und Interviews, unsere [Webseiten](#) und [eigene Publikationen](#) sowie unsere [Videos](#) und Social Media-Kanäle erzielen wir eine Breitenwirkung für Cradle to Cradle und die Arbeit der NGO.

## POLITIKARBEIT:

Wir nehmen zu politischen Entscheidungen und Vorgängen Stellung und sind in Stakeholder-Dialoge eingebunden, beispielsweise zur [Nationalen Kreislaufwirtschaftsstrategie](#).

Durch Gespräche mit Politiker\*innen und politische Briefings setzen wir Impulse für die Transformation unserer Gesellschaft, etwa mit den [10 Chancen für den Aufbruch in eine](#) intakte Zukunft oder der Stellungnahme an die EU Kommission: „[Mit C2C-Qualitätskriterien eine neue Ökodesign-Verordnung gestalten.](#)“

## VERANSTALTUNGEN:

Wir veranstalten den [Internationalen Cradle to Cradle Congress](#), die weltweit größte Plattform für C2C-Innovationen, bieten auf branchenspezifischen [Summits und Fachforen](#) C2C-Unternehmen eine Bühne und öffnen das Thema Cradle to Cradle mit Formaten wie einer [Eventreihe](#) zu den Ergebnissen des Labor Tempelhof oder der [C2C-Ausstellung](#) für ein breites Publikum.

## VERÖFFENTLICHUNGEN:

Wir erstellen handlungsorientierte Leitfäden, etwa zu [C2C-Bau](#), [C2C-Beschaffung](#), zu Großveranstaltungen ([Labor Tempelhof](#)) oder [Consumer Electronics](#) (als Nachhaltigkeitspartner der IFA Berlin), um die Umsetzung von Cradle to Cradle in spezifischen Sektoren zu beschleunigen. Zudem initiieren und beteiligen wir uns an Studien, die in den wissenschaftlichen und politischen Diskurs eingehen, unter anderem zu [Digitalisierung](#) sowie zu [C2C-Textilien](#). In Reports fassen wir unsere Erkenntnisse aus Anstoß- und Laborprojekten zielführend für Entscheider\*innen aus Politik und Wirtschaft zusammen.



## WISSENSVERMITTLUNG:

Wir vermitteln Cradle to Cradle als Denkschule und Designkonzept – durch Auftritte bei Kongressen und Konferenzen oder in [Workshops sowie Führungen](#) durch unser C2C LAB. Wir erstellen Inhalte und Formate für unterschiedliche Berufsgruppen und Bildungseinrichtungen, wie [Bildungsmaterialien](#) für den Einsatz im Unterricht und [das digitale Lerntool LOOP](#).



# UNSER IMPACT 2025

- 30 Mitarbeiter\*innen im Head Office
- 1.000 ehrenamtlich Aktive in 30-40 Initiativen im gesamten deutschsprachigen Raum
- 1.500 Teilnehmende an Events von C2C NGO
- rund 90 starke Partner für unsere Bildungs- und Vernetzungsarbeit
- 54 Reallabor Partner im C2C LAB



# HIGHLIGHTS 2025



## Forschungssymposium

Zum zweiten Mal in Folge diskutieren Fachleute aus Wissenschaft und Wirtschaft im Vorfeld des C2C Congress die neuesten Forschungserkenntnisse rund um C2C und Circular Economy. Drei Keynotes, drei Roundtable, zehn Projektpitches, ein Gallery Walk und über 100 Teilnehmende – das ist das C2C Forschungssymposium.



## 9. Cradle to Cradle Congress

Der 9. Cradle to Cradle Congress zeigt, wie Zukunft gelingen kann. Unter der Schirmherrschaft von Bundesumweltministerin Steffi Lemke kommen am 13. und 14. März rund 80 Speaker\*innen und 1.000 Teilnehmende aus Wirtschaft, Politik, Wissenschaft und Zivilgesellschaft an der TU Berlin zusammen.



## Aktivtag

Der Samstag nach dem Congress steht ganz im Zeichen des Ehrenamts. 90 ehrenamtlich Aktive aus Deutschland, Österreich und der Schweiz treffen sich am 15. März in den Räumen der TU Berlin.



# HIGHLIGHTS 2025

## Cradle to Cradle bei der IFA Berlin

Als **Nachhaltigkeitspartner der IFA Berlin 2025** verstärken wir unser Engagement für Kreislaufwirtschaft nach C2C und zukunftsfähige Consumer Electronics und setzen damit einen starken Impuls in der Branche. An unserem Messestand und auf den Hauptbühnen der IFA stellen wir in Kooperation mit der Bertelsmann Stiftung und gemeinsam mit Unternehmen aus unserem Netzwerk in inspirierenden Keynotes, spannenden Panels, Workshops und Microtalks die neuesten Entwicklungen vor und verdeutlichen die Chancen kreislauffähiger Elektronik.



## Positionspapier: Consumer Electronics & Cradle to Cradle

Unser **Positionspapier** entsteht anlässlich der Partnerschaft mit der IFA Berlin. Dieses Positionspapier gibt Denkanstöße, um den Elektronikbedarf von morgen tragfähig zu decken und die Innovationskraft in der Consumer- und Home-Electronics-Branche zu fördern.



Nachhaltigkeitspartner:



In Kooperation mit:





# HIGHLIGHTS 2025

## Sommerempfang

Der C2C-Sommerempfang findet 2025 im C2C LAB im Herzen Berlins statt. 120 Gäste aus Politik, Wirtschaft und unseren Netzwerken folgen unserer Einladung und nutzen die Gelegenheit für Austausch und Vernetzung in entspannter Atmosphäre sowie für das Erkunden des C2C LAB.



## Digitales C2C Spotlight: Soziale Aspekte

Was bedeutet soziale Gerechtigkeit im Kontext von C2C? Diese Frage beleuchten wir bei unserem digitalen Event C2C Spotlight: Soziale Aspekte. Speziell für die Mitglieder unseres Netzwerks C2C Regionen konzipiert, tauchen wir tief in die sozialen Dimensionen von C2C ein.

## Roundtable Circular Office und Consumer Electronics

Beim Roundtable Circular Office diskutieren im Freiraum in der Box Expert\*innen aus Architektur, Inneneinrichtung, Möbelindustrie sowie dem Bauwesen über die zukunftsfähige Gestaltung von Arbeitsplätzen. Um den Wandel zu echten Kreisläufen, kreislauffähiger Ressourcennutzung und positivem Impact in der Consumer- und Home-Electronics-Branche voranzutreiben, tauschen wir uns beim Roundtable Consumer Electronics mit Herstellern von Unterhaltungselektronik und Haushaltsgeräten aus.



## Exkursion ins Living Lab NRW

Wie können Städte klimafreundlich, ressourcenschonend und sozial gestaltet werden? Dieser Frage widmet sich unsere Exkursion nach Wuppertal ins Living Lab NRW – gemeinsam mit Mitgliedern aus unserem Netzwerk Cradle to Cradle Regionen schauen wir uns an, wie Bauen mit zirkulären, gesunden Materialien und solarer Energie aussehen kann.





# HIGHLIGHTS 2025

## Im Gespräch mit der Politik

Wir nehmen zu politischen Entscheidungen und Vorgängen Stellung, positionieren Cradle to Cradle rund um die vorgezogene Bundestagswahl und sind in Stakeholder-Dialoge eingebunden, beispielsweise zur Nationalen Kreislaufwirtschaftsstrategie. In Gesprächen mit Politiker\*innen aller demokratischen Parteien, auf Landes- und Bundesebene, setzen wir politische Impulse für die Transformation unserer Gesellschaft.



## C2C NGO auf der Bühne

Wir nehmen an zahlreichen Konferenzen, Preisverleihungen und Summits teil. Dabei moderieren wir Paneldiskussionen, halten Keynotes und bringen uns inhaltlich ein – zum Beispiel beim Deutschen Nachhaltigkeitspreis, der Republica, dem gemeinsam mit dem F.A.Z. Institut initiierten Circularity Champion Award, bei der Eröffnung des Ahrend Showrooms, auf dem Circular Summit Haar oder beim Zero Waste Forum in Istanbul. Mit Lars Baumgürtel und Dr. Birgitt Bendiek erhält zudem das Führungsduo unseres Partners der ersten Stunde, Zinq, mit dem Deutschen Umweltpreis 2025 die renommierteste deutsche Auszeichnung für zirkuläres und nachhaltiges Wirtschaften.



## Fünf Impulse für zukunftsorientiertes Deutschland und eine innovative Wirtschaft

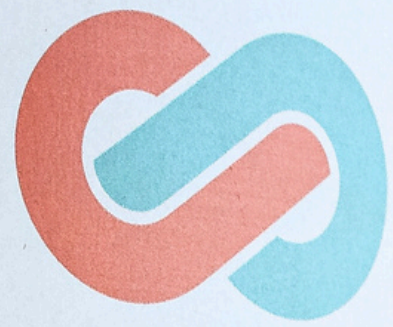
Im Rahmen der konstituierenden Bundestagssitzung im März übergeben wir unsere **fünf Impulse** für eine zukunftsorientierte Wirtschaft. Als C2C NGO stehen wir der Politik sowohl beratend als auch begutachtend zur Seite und zeigen auf, wie die Politik eine zirkuläre Zukunft nach C2C zum Wohle der Menschen aktiv gestalten können.

## Erweiterung des C2C LAB

Das C2C LAB in Berlin wächst – und mit ihm die Möglichkeiten für Innovation, Bildung und Vernetzung. Das LAB ist die weltweit erste umfassende Sanierung nach den Kriterien von C2C. In der nächsten Ausbaustufe entsteht auf zusätzlichen 150 m<sup>2</sup> unter anderem ein Hub für die vielen Akteur\*innen der C2C- und Circular Economy- Community – mit Eröffnung im Frühjahr 2026!







CRADLE TO CRADLE  
NGO

KREIS  
STATT  
KRISE



CRADLE TO CRADLE  
NGO

Cradle to Cradle NGO  
Landsberger Allee 99c  
10407 Berlin  
info@c2c.ngo  
+49 (0) 30 4677 4780

[www.c2c.ngo](http://www.c2c.ngo)

>> Übersicht aller Webseiten