

**WIR VERÄNDERN DIE WELT!  
SEID IHR DABEI?**

## WERDE AKTIV

- besuche unsere Webseite [c2c.ngo](https://c2c.ngo) und erfahre mehr über C2C und unsere Projekte,
- sprich mit Freund\*innen, Familie, Kolleg\*innen und Bekannten,
- werde ehrenamtlich aktiv in einer unserer Initiativen
- oder gründe mit unserer Hilfe eine neue Initiative.

[ehrenamt.c2c.ngo/aktiv-werden](https://ehrenamt.c2c.ngo/aktiv-werden)

**Cradle to Cradle NGO**  
Head Office · C2C LAB  
Landsberger Allee 99c  
10407 Berlin

[info@c2c.ngo](mailto:info@c2c.ngo)  
**+49 (0) 30 4677 4780**  
[www.c2c.ngo](https://www.c2c.ngo)

## HILF UNS ZU WACHSEN,

- als Unternehmen, das schon C2C umsetzt, mit dem Eintritt in den Freundeskreis,
- als Privatperson im Stifter\*innenkreis,
- indem du uns als Förder\*in regelmäßig unterstützt  
[www.c2c.ngo/foerdern](https://www.c2c.ngo/foerdern)
- oder spende einmalig: GLS-Bank  
IBAN: DE74 4306 0967 2036 5496 00  
BIC: GENODEM1GLS

\*Spenden sind steuerlich absetzbar.

Dieser Flyer ist für  
den biologischen Kreislauf  
nach dem C2C-  
Verfahren gedruckt.



**CRADLE TO CRADLE  
NGO**

**SO GEHT MORGEN:  
GESTALTE KREISLAUFFÄHIG.  
PRODUZIERE GESUND.  
DENKE POSITIV.**



# UMDENKEN, UMGESTALTEN.



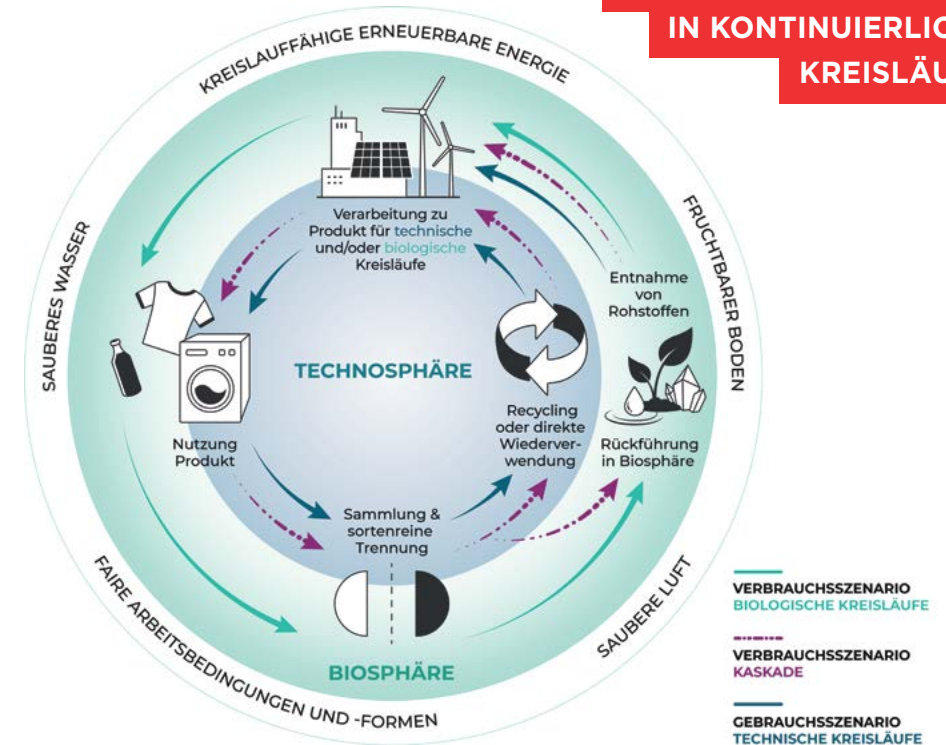
## C2C Denkschule

Um die Probleme unserer Zeit langfristig zu lösen, müssen wir umdenken. Wir Menschen verschwenden heute endliche Ressourcen und zerstören so unsere Existenzgrundlage. Durch Verzicht handeln wir zwar weniger schlecht – aber noch lange nicht gut. Wir können Klima- und Ressourcenprobleme nur durch positive Ziele dauerhaft lösen. Indem wir unser Handeln konsequent in biologische Kreisläufe integrieren und technologische Kreisläufe schaffen, erreichen wir einen wirklichen Mehrwert: ökologisch, ökonomisch und sozial.



## C2C Designkonzept

Um unser Klima- und Ressourcenproblem langfristig zu lösen, müssen wir Menschen erst umdenken und dann umgestalten. Das C2C Designkonzept ist die Anleitung für innovative und zukunftsfähige C2C-Produkte und Geschäftsmodelle. Materialien, die gesund für Mensch und Umwelt sind, zirkulieren in biologischen und technischen Kreisläufen. Bei der Produktion nutzen wir ausschließlich regenerative Energie, erhalten oder verbessern die Qualität von Wasser und Boden und haben faire und menschenwürdige Arbeitsbedingungen.



GESUNDE UND  
GEEIGNETE MATERIALIEN  
IN KONTINUIERLICHEN  
KREISLÄUFEN.

Alle Ressourcen, die wir der Biosphäre entnehmen, sind entweder dahin rückführbar oder zirkulieren endlos in einer menschlich geschaffenen Technosphäre:

In der **Biosphäre** zirkulieren Materialien in kontinuierlichen biologischen Kreisläufen. Jeglicher Abrieb muss zu 100 % biologisch abbaubar sein und wird so innerhalb der Biosphäre zu Nährstoff. Das gilt für den Abrieb von Textilien und Auto- oder Fahrradreifen genauso wie für Verpackungen oder Kosmetik. Wenn Seife nicht nur unsere Haut reinigt, sondern auch unser Wasser sauber hält, ist Cradle to Cradle Realität.

Die von uns Menschen gemachte **Technosphäre** ist ein Teil der Biosphäre. Hier zirkulieren Materialien in kontinuierlichen technischen Kreisläufen. Rohstoffe für die Technosphäre stehen begrenzt auf der Erde zur Verfügung. Deshalb müssen sie in gleichbleibend hoher Qualität erhalten werden. Produkte für technische Kreisläufe sind so designt, dass die eingesetzten Materialien mit geringem Aufwand sortenrein voneinander getrennt werden können. Auch nachwachsende Rohstoffe können in der Technosphäre zirkulieren, bevor sie wieder zu Nährstoff werden (Kaskadennutzung).



Probleme kann nur lösen, wer sie durchschaut hat – das fördern wir durch unsere Bildungsarbeit. C2C NGO vernetzt Wirtschaft, Wissenschaft, Bildung, Politik und Zivilgesellschaft. Unsere ehrenamtlichen Aktiven, die bundesweit organisiert sind, tragen die Idee von Cradle to Cradle in die Welt. Unser Congress ist die weltweit größte C2C-Plattform: Über 1.000 Teilnehmende aus der C2C-Community treffen hier jährlich auf zentrale Persönlichkeiten aus Wissenschaft, Wirtschaft und Politik. Foren, Vorträge und Workshops bieten Raum für Austausch und Vernetzung. 2019 haben wir das C2C LAB in Berlin aufgebaut: die weltweit erste umfassende Bestandssanierung nach C2C-Kriterien. Als Bildungszentrum, NGO Head Office und Reallabor werden Denkschule und Designkonzept praktisch erlebbar. Alle, die sich für einen positiven Fußabdruck engagieren wollen, können bei uns aktiv werden.



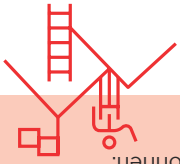
## VISION: So geht morgen

Im menschlichen Denken und Handeln von morgen ist Cradle to Cradle selbstverständlich. Nach dem Vorbild der Natur ist jeglicher Abfall auch bei uns nun Nährstoff. Das destruktive Konzept „Müll“ kennt kein Mensch mehr. Alles besteht aus gesunden und geeigneten Materialien. Nutzungsszenarien sind konsequent durchdacht. Alles zirkuliert in kontinuierlichen Kreisläufen. Technologische, biologische und kulturelle Vielfalt ist überall fest verankert. Energie wird ausschließlich regenerativ gewonnen. Arbeitsbedingungen sind fair, soziale Strukturen intakt. Mit der Denkschule und dem Designkonzept von Cradle to Cradle hinterlassen wir Menschen einen großen positiven Fußabdruck. Weniger schlecht sein war gestern. Ökologische Gewissensbisse auch. Wir Menschen sind Nützlinge. Das ist die Vision von Cradle to Cradle.

## MISSION: Das tun wir dafür

Aus Vision kann nur Realität werden, wenn Menschen und Organisationen umdenken: Vom Verbrauch zum Gebrauch. Vom Besitzen zum Benutzen. Vom Wegwerfen zum Rückführen in kontinuierliche Kreisläufe. Aus weniger schlecht wird richtig gut. Den Weg dahin bereiten wir mit unseren Bildungsinitiativen. Und unsere Netzwerke bringen Wirtschaft, Wissenschaft, Bildung, Politik und Zivilgesellschaft zusammen. Weil wir diese Zukunft nur gemeinsam gestalten können.





Aus Vision kann nur Realität werden, wenn Menschen und Organisationen umdenken: Vom Verbrauch zum Gebrauch. Vom Besitzen zum Benutzen. Vom Wegwerfen zum Rückführen in kontinuierliche Kreisläufe. Aus weniger schlecht wird richtig gut. Den Weg dahin bereiten wir mit unseren Bildungsinitiativen. Und unsere Netzwerke bringen Wirtschaft, Wissenschaft, Bildung, Politik und Zivilgesellschaft zusammen. Weil wir diese Zukunft nur gemeinsam gestalten können.

**MISSION:**  
Das tun wir dafür

## WIR VERÄNDERN DIE WELT! SEID IHR DABEI?

### WERDE AKTIV

- besuche unsere Webseite [c2c.ngo](http://c2c.ngo) und erfahre mehr über C2C und unsere Projekte,
- sprich mit Freund\*innen, Familie, Kolleg\*innen und Bekannten,
- werde ehrenamtlich aktiv in einer unserer Initiativen
- oder gründe mit unserer Hilfe eine neue Initiative.

[ehrenamt.c2c.ngo/aktiv-werden](http://ehrenamt.c2c.ngo/aktiv-werden)

**Cradle to Cradle NGO**  
Head Office · C2C LAB  
Landsberger Allee 99c  
10407 Berlin

[info@c2c.ngo](mailto:info@c2c.ngo)  
**+49 (0) 30 4677 4780**  
[www.c2c.ngo](http://www.c2c.ngo)

Dieser Flyer ist für  
den biologischen Kreislauf  
nach dem C2C-  
Verfahren gedruckt.

Im menschlichen Denken und Handeln von morgen ist Cradle to Cradle selbstverständlich. Nach dem Vorbild der Natur ist jeglicher Abfall auch bei uns nun Nährstoff. Das destruktive Konzept „Müll“ kennt kein Mensch mehr. Alles besteht aus gesunden und geeigneten Materialien. Nutzungsszenarien sind konsequent durchdacht. Alles zirkuliert in kontinuierlichen Kreisläufen. Technologische, biologische und kulturelle Vielfalt ist überall fest verankert. Energie wird ausschließlich regenerativ gewonnen. Arbeitsbedingungen sind fair, soziale Strukturen intakt. Mit der Denkschule und dem Designkonzept von Cradle to Cradle hinterlassen wir Menschen einen großen positiven Fußabdruck. Weniger schlecht sein war gestern. Ökologische Gewissensbisse auch. Wir Menschen sind Nützlige. Das ist die Vision von Cradle to Cradle.

**VISION:**  
So geht morgen



**CRADLE TO CRADLE.NGO**



Probleme kann nur lösen, wer sie durchschaut hat – das fördern wir durch unsere Bildungsarbeit. C2C NGO vernetzt Wirtschaft, Wissenschaft, Politik und Zivilgesellschaft. Unsere ehrenamtlichen Aktiven, die Cradle to Cradle in die Welt. Unser Congress ist die weltweit größte C2C-Plattform: Über 1.000 Teilnehmende aus der Community treffen hier jährlich auf zentrale Persönlichkeiten aus Wissenschaft, Wirtschaft und Politik. Foren, Vorträge und Workshops bieten Raum für Austausch und Vernetzung. 2019 haben wir das C2C LAB in Berlin aufgebaut: die weltweit erste umfassende Bestandsaufnahme nach C2C-Kriterien. Als Bildungszentrum, NGO Head Office und Reallabor werden Denkschule und Designkonzept praktisch erlebbar. Alle, die sich für einen positiven Fußabdruck engagieren wollen, können bei uns aktiv werden.

### HILF UNS ZU WACHSEN,

- als Unternehmen, das schon C2C umsetzt, mit dem Eintritt in den Freundeskreis,
- als Privatperson im Stifter\*innenkreis,
- indem du uns als Förder\*in regelmäßig unterstützt  
[www.c2c.ngo/foerdern](http://www.c2c.ngo/foerdern)
- oder spende einmalig: GLS-Bank  
IBAN: DE74 4306 0967 2036 5496 00  
BIC: GENODEM1GLS

\*Spenden sind steuerlich absetzbar.

**SO GEHT MORGEN:  
GESTALTE KREISLAUFFÄHIG.  
PRODUZIERE GESUND.  
DENKE POSITIV.**



**CRADLE TO CRADLE  
NGO**