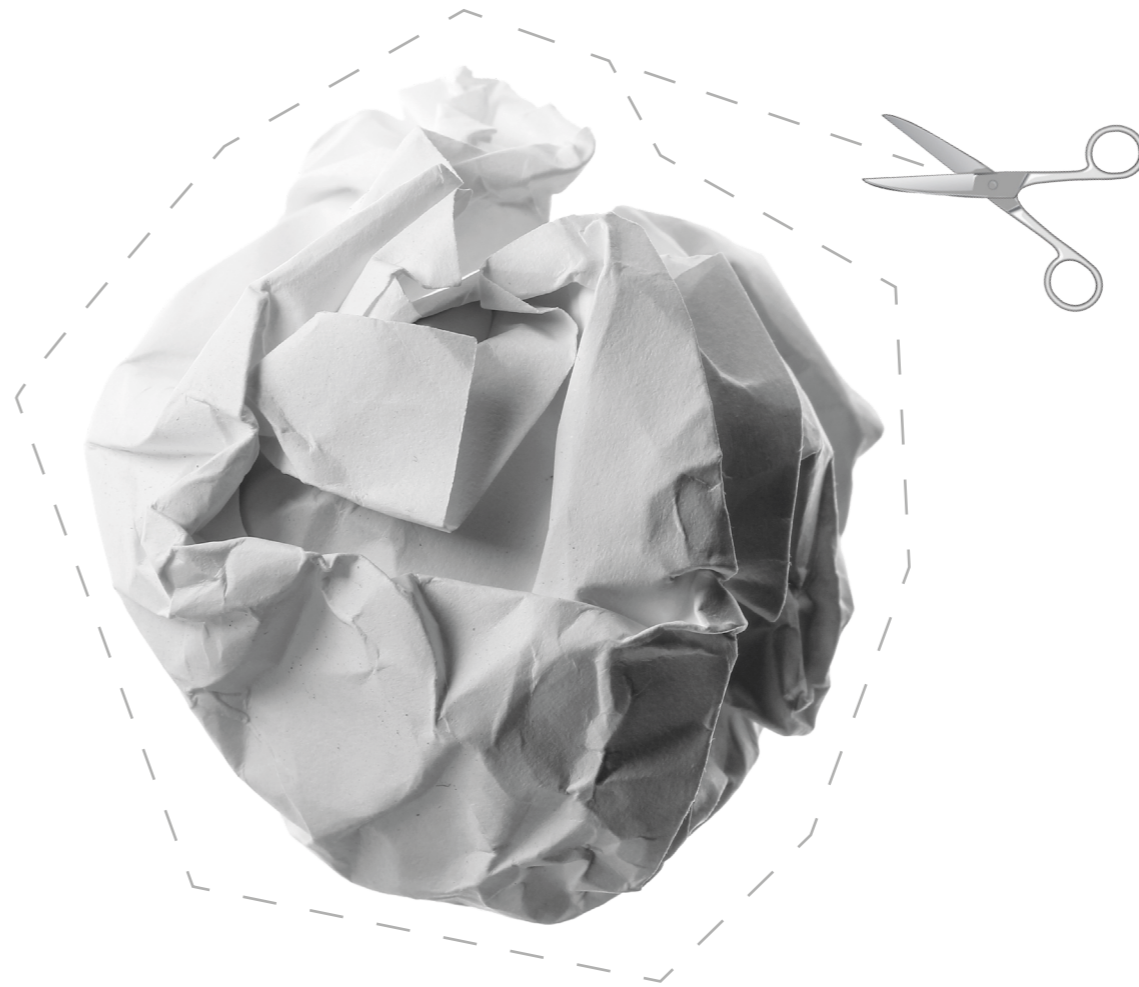


M1 MATERIALIEN IN BILDFORM

M1 und M2 einmal auf A3 drucken,
aber nur falls die Gegenstände nicht
in real vorhanden sind.
Dann entlang der Linien der Wort-
kästen auseinander schneiden.

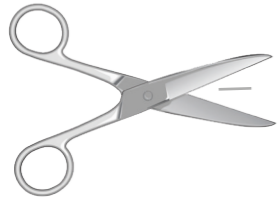


**M2
MATERIALIEN
IN BILDFORM**

Papier

M3
MATERIALEN
IN WORTFORM

Ab hier bis **M9** einmal für die ganze Gruppe auf **DIN A3 ausdrucken**.
Dann entlang der Linien der Wortkästen auseinander schneiden.

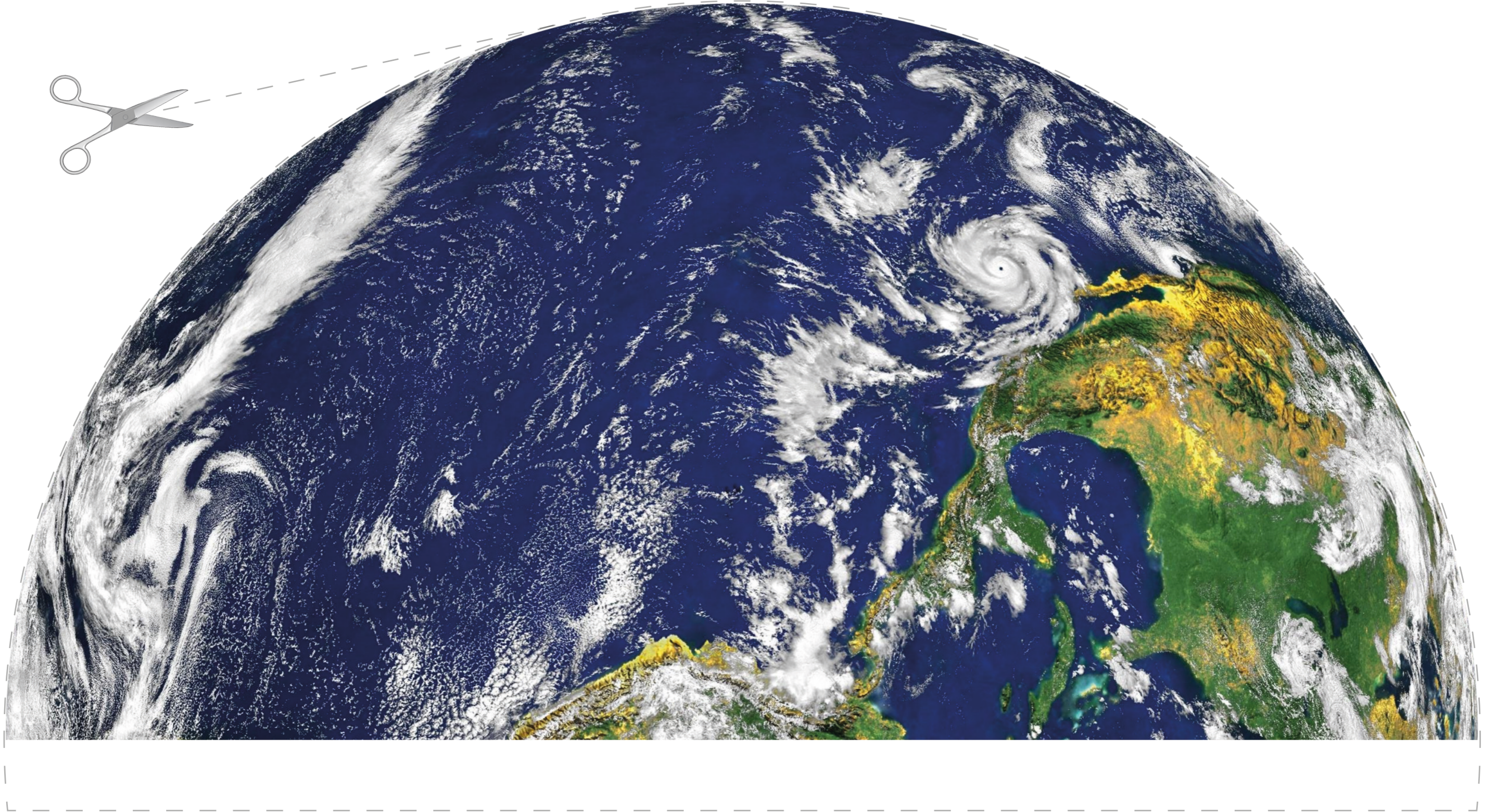


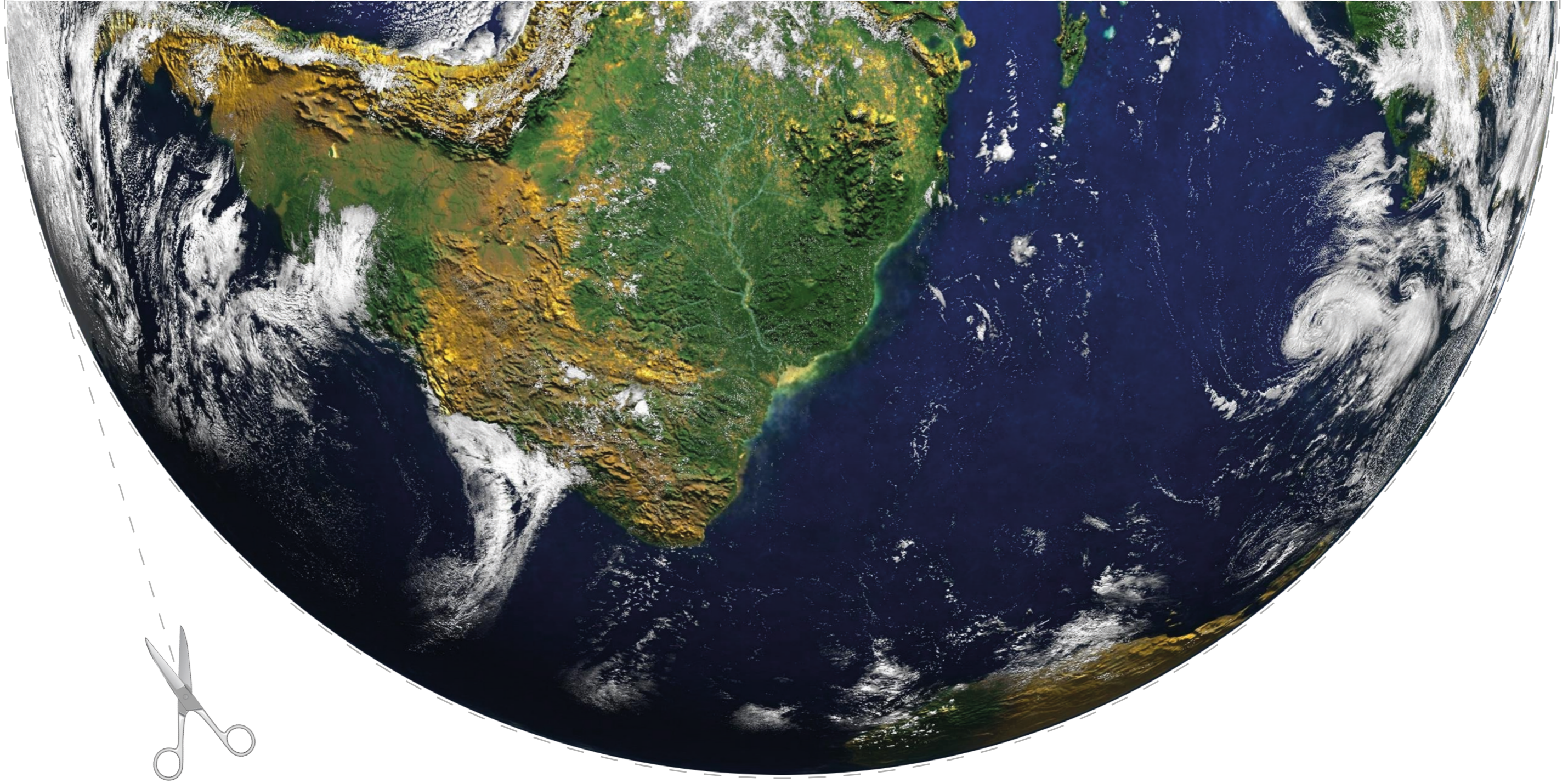
Plastik

Aluminium

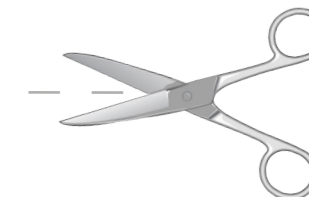
Glas

M3
MATERIALIEN IN
ERDKUGEL





M3
MATERIALIEN IN
ERDKUGEL





Für die Produktion von **Papier** werden große Mengen **Holz** benötigt. Dazu müssen Bäume gefällt und dadurch Wälder zerstört werden. Aus diesem Holz werden dann Fasern hergestellt, die zu Papier weiterverarbeitet werden.

Aluminium wird aus **Erz** gewonnen. Das ist ein Gestein, welches tief im Boden versteckt ist. Um da ran zu kommen, müssen riesige Löcher gegraben werden. Das zerstört und verschmutzt die Natur. Wenn man das Erz ausgegraben hat, wird ganz viel Energie benötigt, um daraus Aluminium herzustellen.

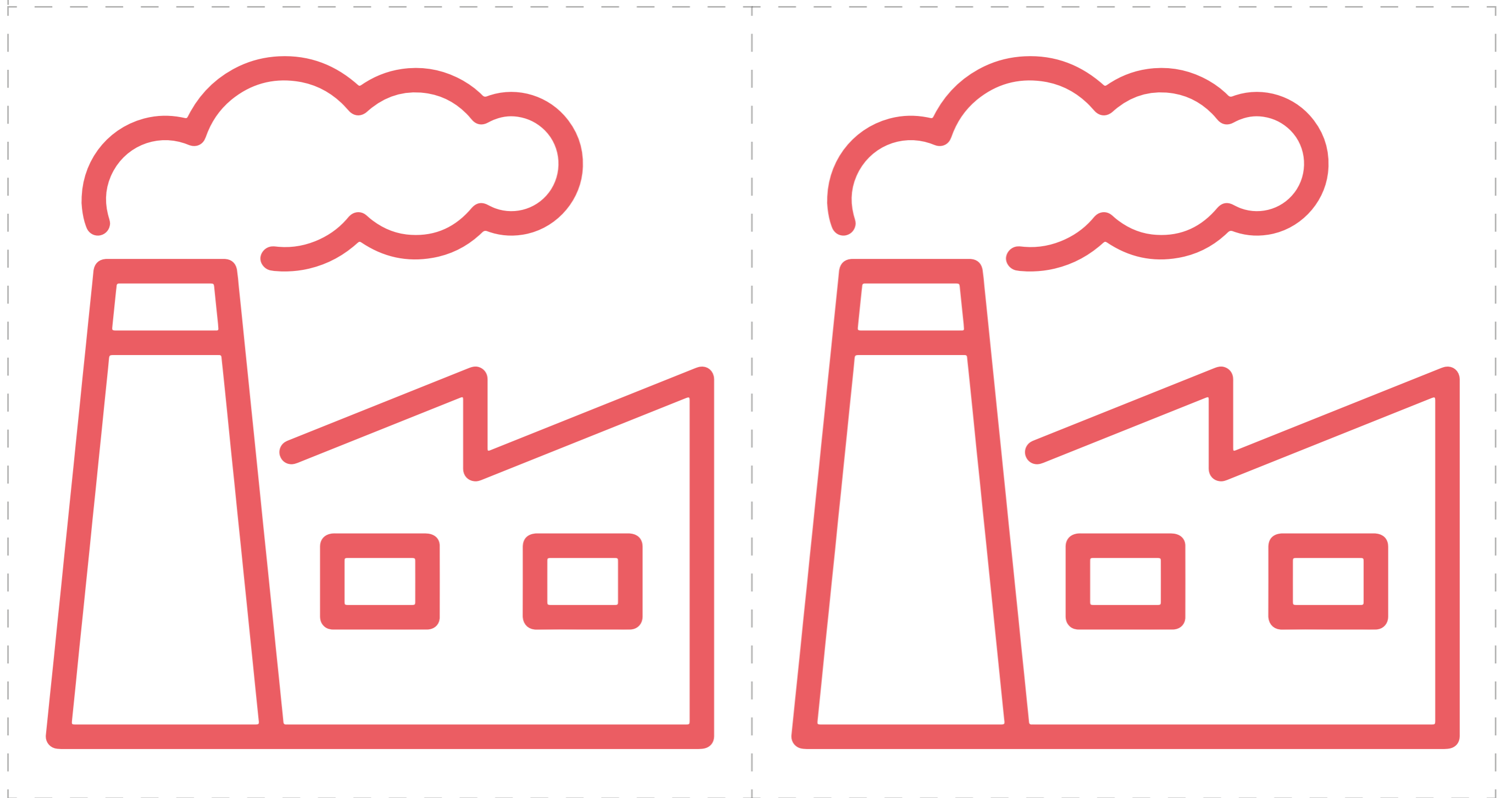
Für die Herstellung von **Plastik** wird **Erdöl** benötigt. Die braune Flüssigkeit hat sich schon vor dem Zeitalter der Dinosaurier gebildet und befindet sich tief unter der Erdoberfläche. Menschen haben in den letzten 200 Jahren mit Hilfe von speziellen Pumpen bereits einen Großteil davon herausgeholt und sind dabei alles zu verbrauchen.

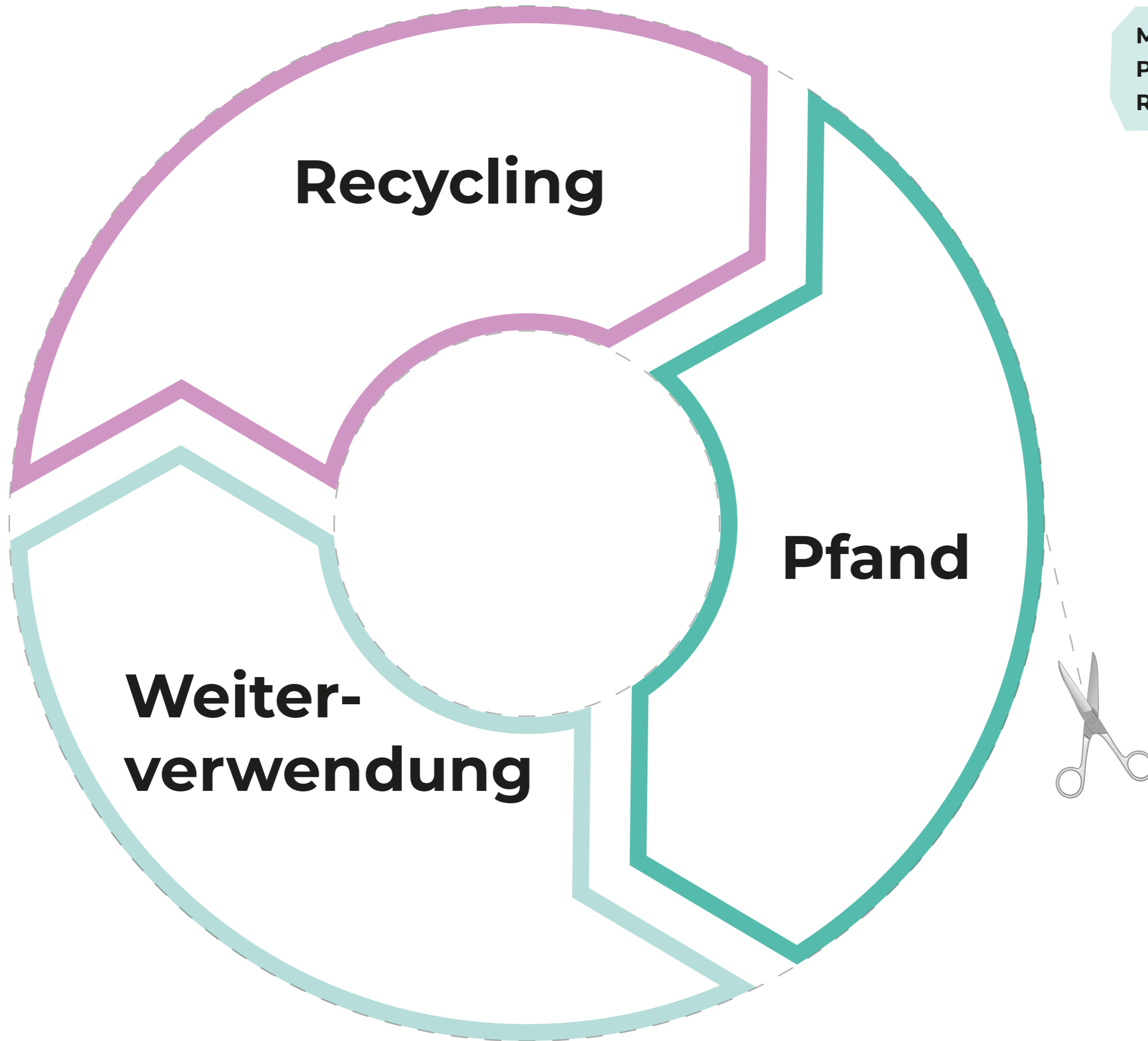
Glas wird zu einem Großteil aus **Sand** hergestellt. Dazu wird der Sand auf Temperaturen von bis zu 1.600 Grad Celsius erhitzt. Der Sand beginnt zu schmelzen und es entsteht Glas.



M8 FABRIKGEBÄUDE

Zum Aufkleben auf die beiden
Kartons.





M9
PFAND- UND
RECYCLINGKREIS